

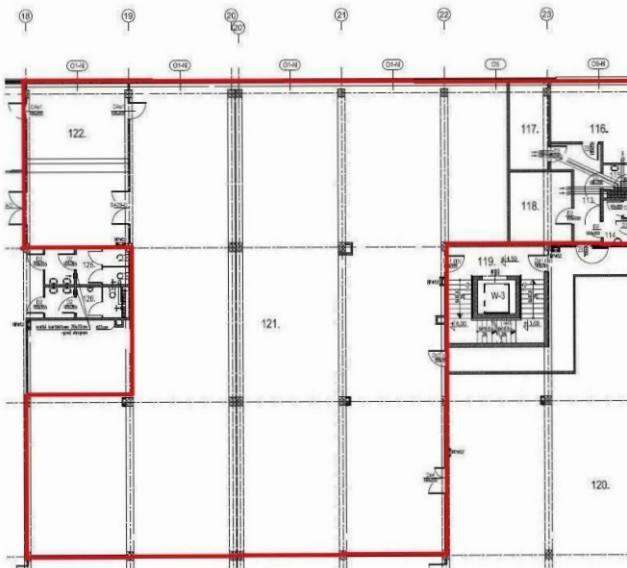
DO WYNAJĘCIA powierzchnia handlowa Toruń, ul. Sz. Bydgoska 52

Arpol

Motor Company

Oferta

- 700 m. kw. powierzchni,
- bezpośrednie sąsiedztwo hurtowni (600 klientów/ dziennie),
- sala sprzedaży z zapleczem biurowym i socjalnym,
- komfortowo wykończone (płytki, wentylacja mechaniczna, indywidualne toalety),
- schody ruchome,
- dostęp do windy towarowej,
- liczne miejsca parkingowe przed budynkiem,
- doskonały punkt reklamowy,
- warunki finansowe do uzgodnienia.



Opis nieruchomości

Nowoczesny budynek usługowo - biurowy, stanowiący **“Centrum - Motoryzacji”**, na który składają się:

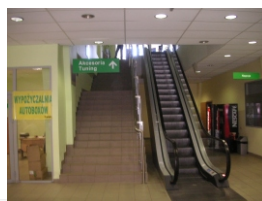
- salony samochodowe,
- największa w regionie hurtownia części,
- ponad 6.000 m. kw. powierzchni biurowej.

Lokalizacja

Budynek znajduje się w zachodniej części miasta, przy jednej z najruchliwszych ulic, w kierunku Bydgoszczy (droga krajowa nr 80).

Sąsiedztwo

- Pasaż Handlowy “Zieleniec” (Piotr i Paweł),
- Salony samochodowe (Seat, Mitsubishi, Citroen),
- Serwis pojazdów ciężarowych (Suder & Suder),
- Centrum Handlowe “PLAZA” (2011 r.)



Kontakt m.krezelewski@arpol.com.pl, tel. +48 669 747 499